

Der Komet C/2020 R4 ATLAS im Jahre 2021

berechnet für den Standort (029) Hamburg-Bergedorf

Die Bahnelemente:

Periheldurchgang	2021-März- 1.9417000
Bahnezentrizität	0.9892860
Periheldistanz	1.0284250 aE
große halbe Bahnachse	95.988893 aE
Umlaufzeit in Jahren	940.458589
Länge des aufsteigenden Knotens	323.275800 Grad
Perihellänge	46.725600 Grad
Bahnneigung	164.462900 Grad
Grundhelligkeit	13.5 mag.
Luminiszenzfaktor	4.00

erweiterte Helligkeitsparameter:

Zeitraum T-9999.0 bis T-85.0: $m = 13.0 + 5.0 * \log d + 2.5 * 4.0 * \log r$

Zeitraum T-85.0 bis T+9999.0: $m = 9.5 + 5.0 * \log d + 2.5 * 4.0 * \log r$

Details zur Sichtbarkeit

größte Sonnennähe: 1.02843 aE am 02.03.2021

größte Erdnähe : 0.46372 aE am 24.04.2021

größte Helligkeit: 9.1 am 21.04.2021

Grenzgröße der Analyse: 16.0

ab 07.12.2020 abends sichtbar mit Helligkeit 13.1

positioniert im Sternbild CAP, Helligkeit 13.1

ab 10.01.2021 unsichtbar mit Helligkeit 12.4 [Komet unbeobachtbar]

ab 10.02.2021 Übergang ins Sternbild AQR, Helligkeit 11.4 [Komet unbeobachtbar]

ab 03.03.2021 Übergang ins Sternbild CAP, Helligkeit 10.8 [Komet unbeobachtbar]

ab 05.03.2021 morgens sichtbar mit Helligkeit 10.7 [Komet horizontnah beobachtbar]

ab 15.03.2021 Übergang ins Sternbild AQL, Helligkeit 10.4 [Komet horizontnah beobachtbar]

ab 13.04.2021 Übergang ins Sternbild OPH, Helligkeit 9.3

ab 15.04.2021 Übergang ins Sternbild HER, Helligkeit 9.2

ab 23.04.2021 Übergang ins Sternbild CRB, Helligkeit 9.1

ab 27.04.2021 Übergang ins Sternbild BOO, Helligkeit 9.3

ab 01.05.2021 Übergang ins Sternbild CVN, Helligkeit 9.7

ab 05.05.2021 abends sichtbar mit Helligkeit 10.1

ab 07.05.2021 Übergang ins Sternbild COM, Helligkeit 10.4

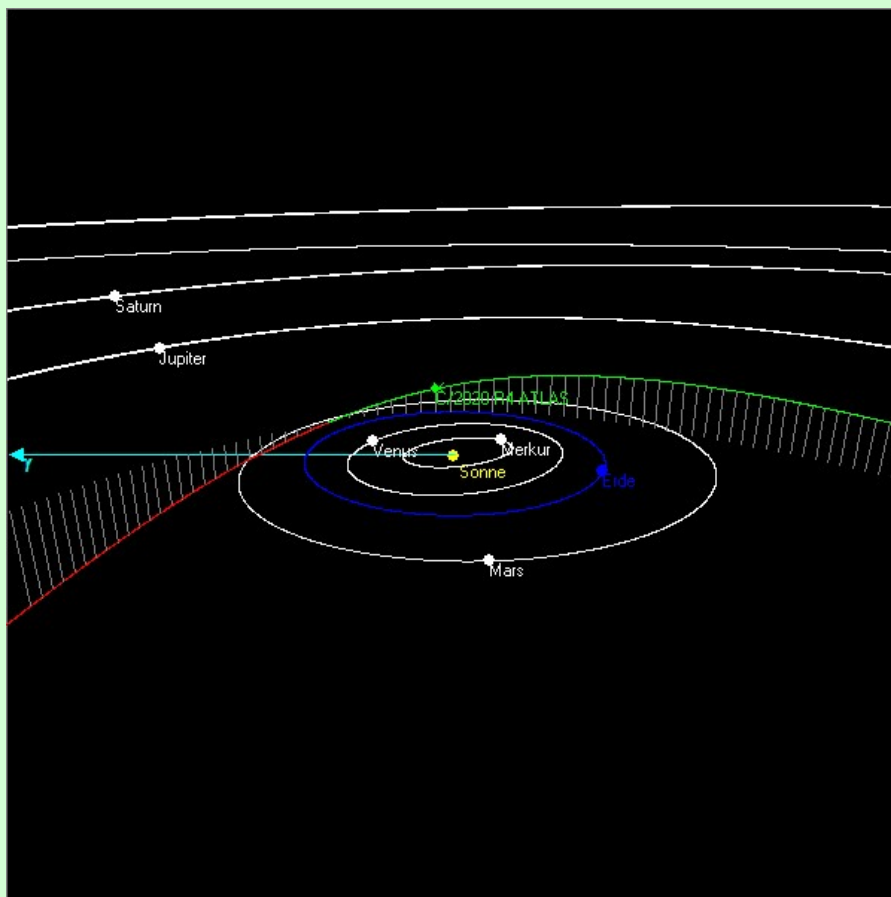
ab 12.05.2021 Übergang ins Sternbild UMA, Helligkeit 11.0

ab 14.05.2021 Übergang ins Sternbild LEO, Helligkeit 11.2

ab 21.05.2021 morgens sichtbar mit Helligkeit 11.9

ab 05.06.2021 unsichtbar mit Helligkeit 13.1 [Komet unbeobachtbar]

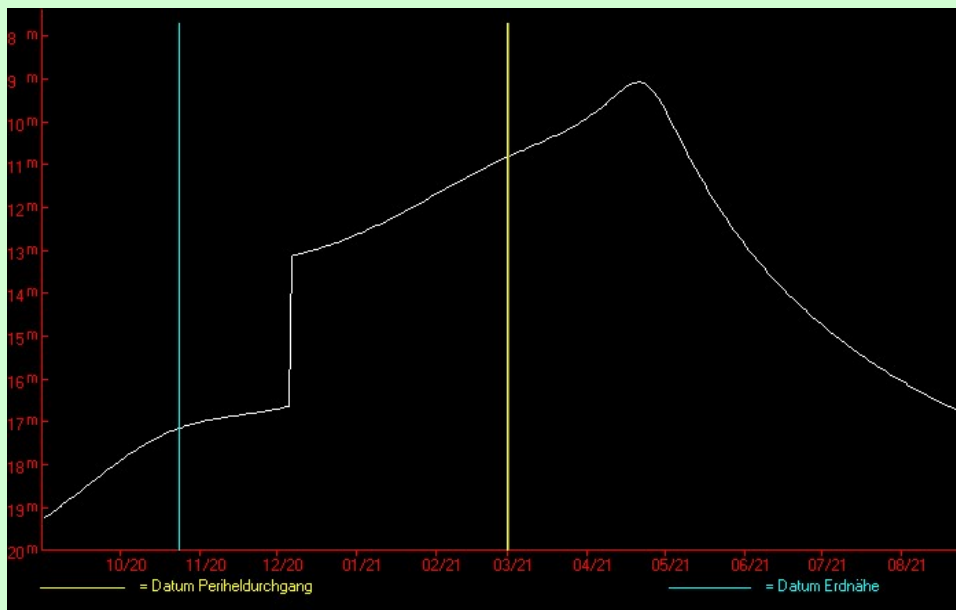
ab 29.06.2021 Ende des Analysezeitraums



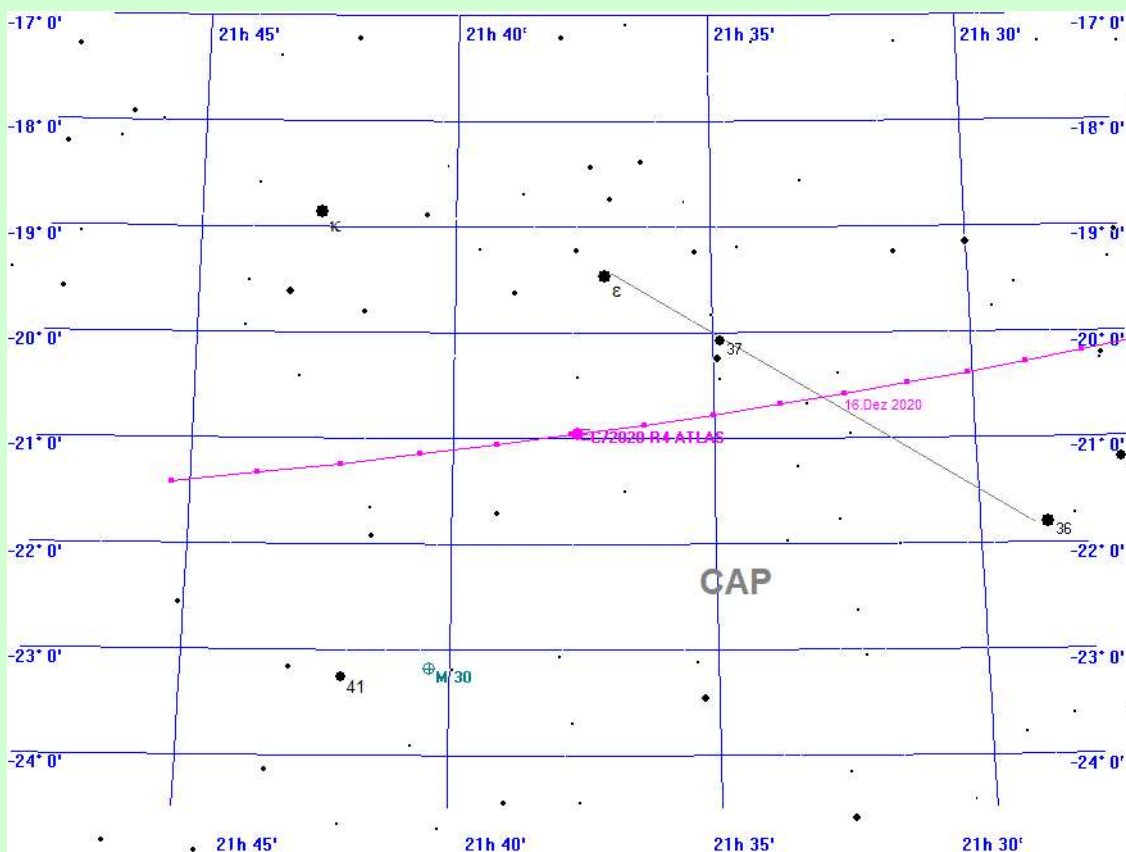
Die Bahn des Kometen C/2020 R4 ATLAS

Der Komet C/2020 R4 ATLAS im Jahre 2021

berechnet für den Standort (029) Hamburg-Bergedorf



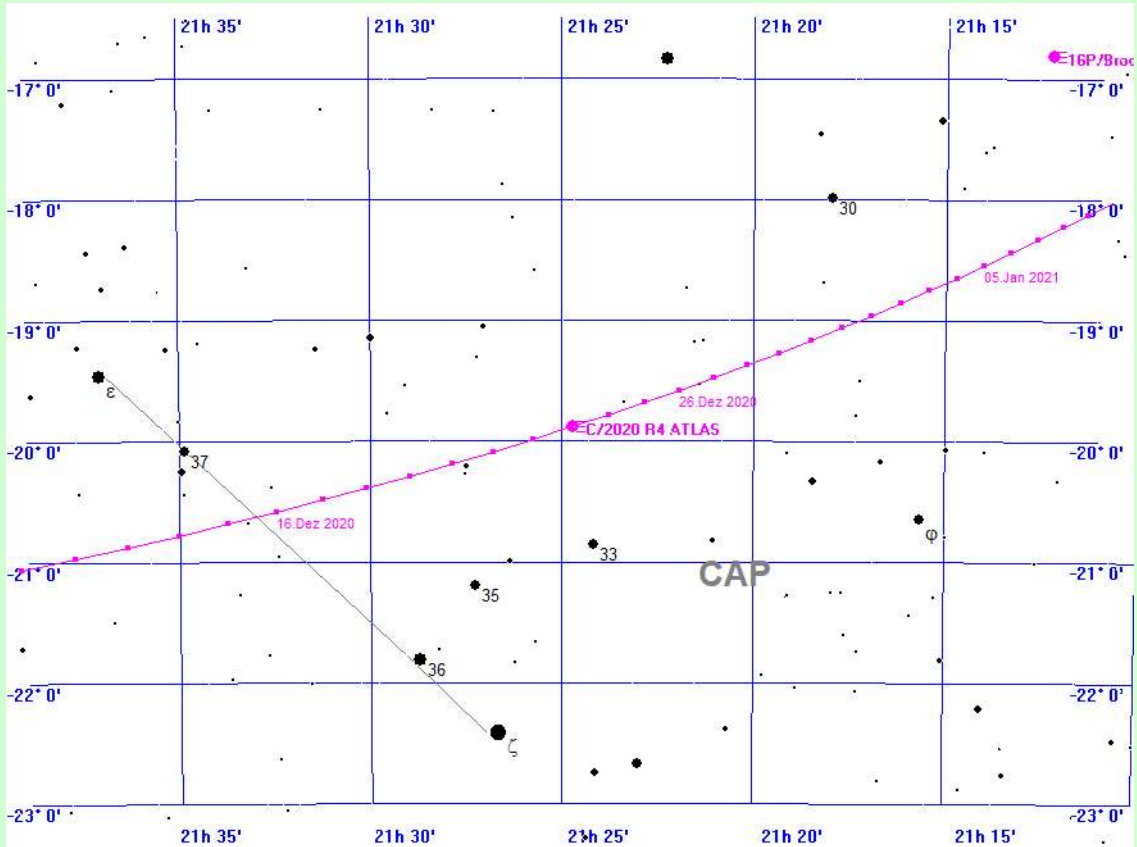
Die Lichtkurve des Kometen C/2020 R4 ATLAS



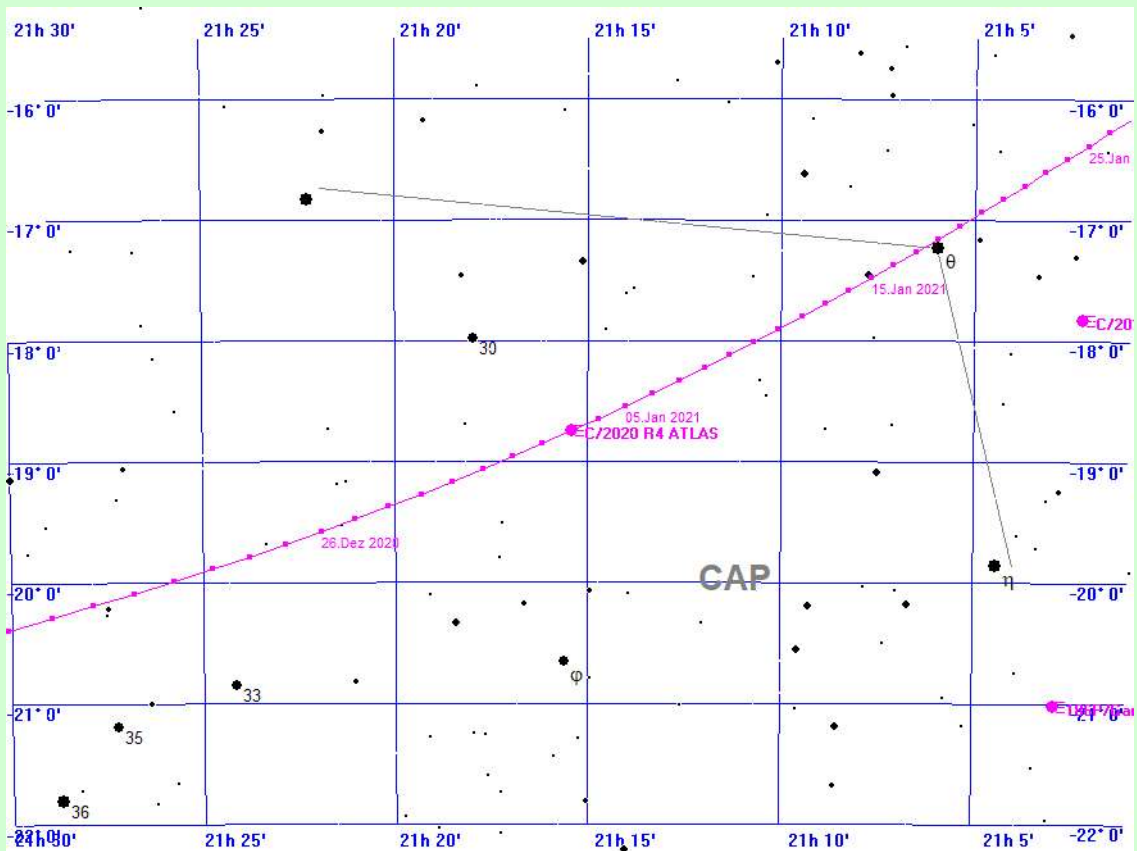
C/2020 R4 ATLAS am 12.12.2020

Der Komet C/2020 R4 ATLAS im Jahre 2021

berechnet für den Standort (029) Hamburg-Bergedorf



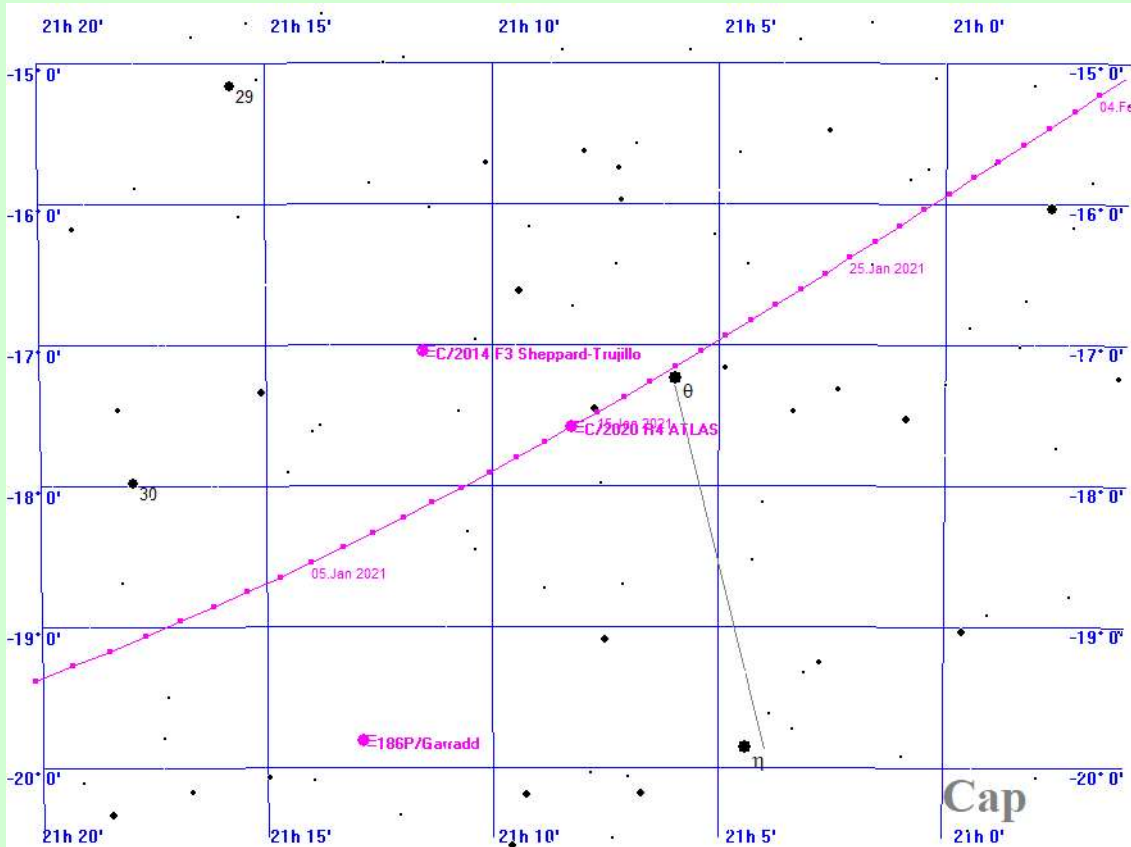
C/2020 R4 ATLAS am 23.12.2020



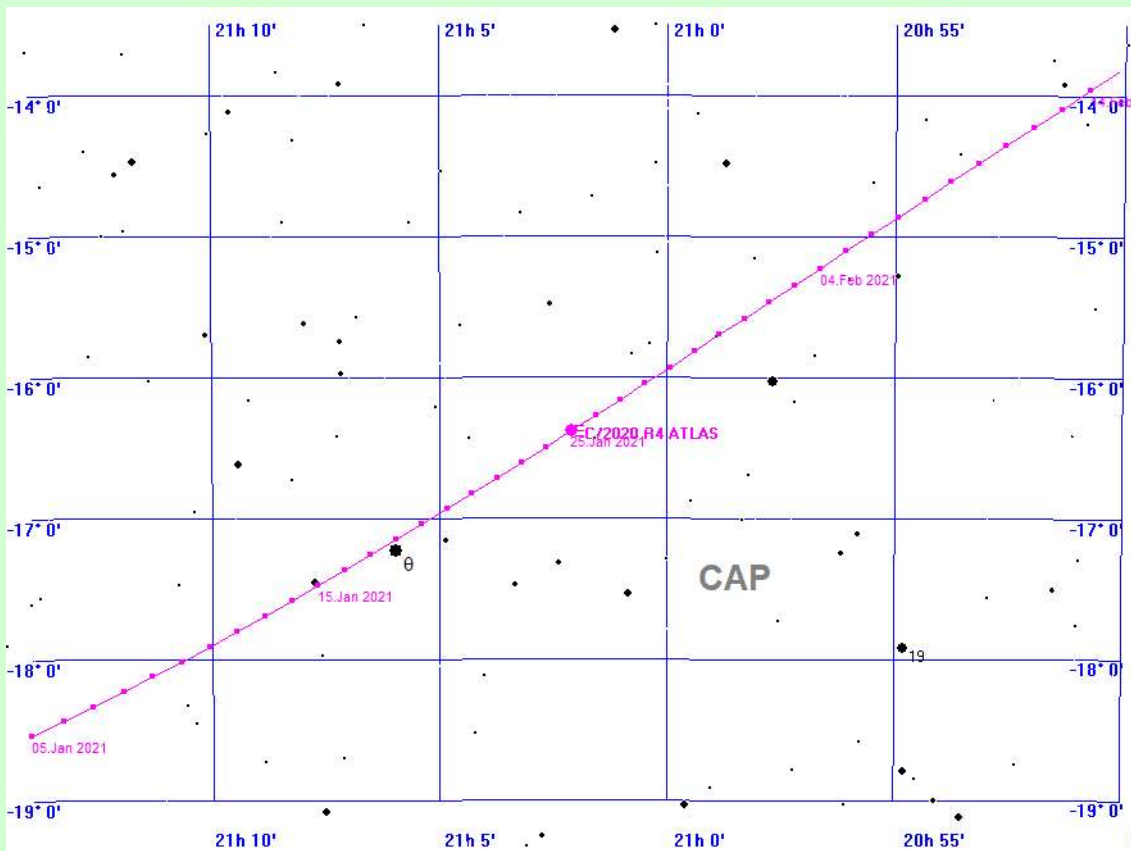
C/2020 R4 ATLAS am 3.1.2021

Der Komet C/2020 R4 ATLAS im Jahre 2021

berechnet für den Standort (029) Hamburg-Bergedorf



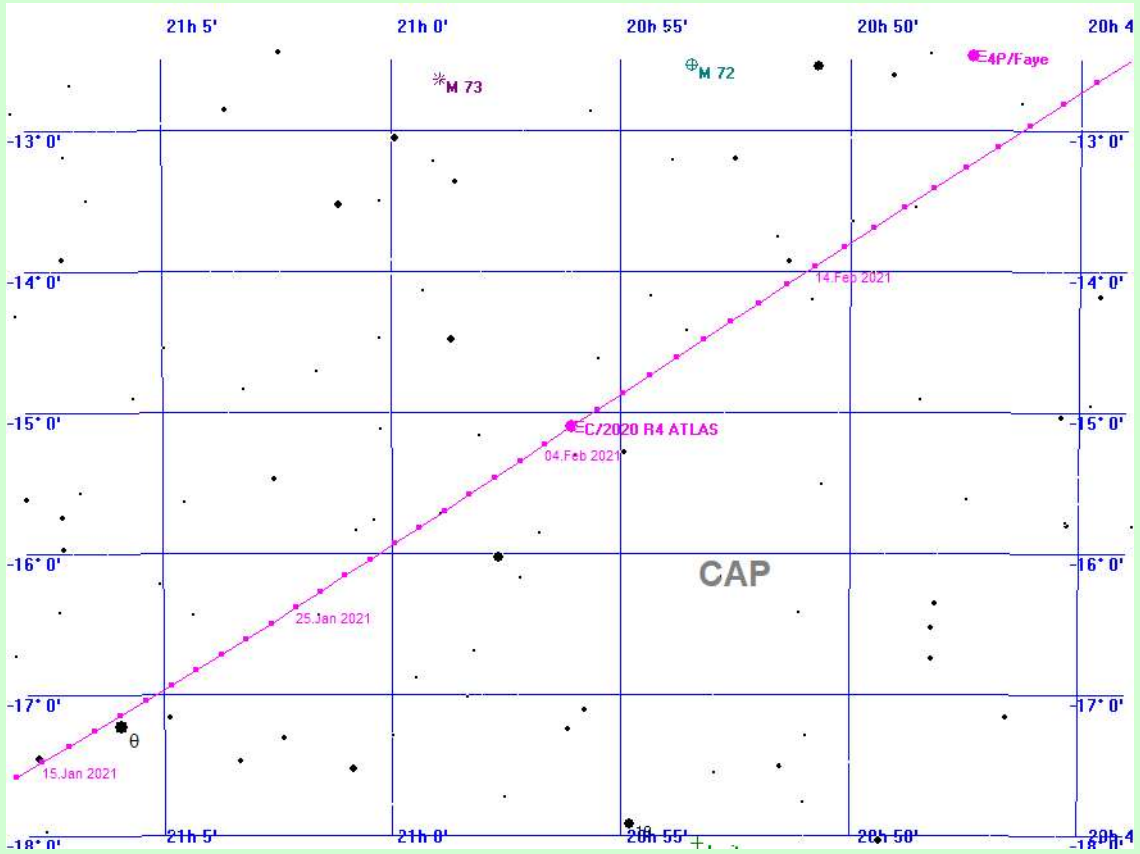
C/2020 R4 ATLAS am 14.1.2021



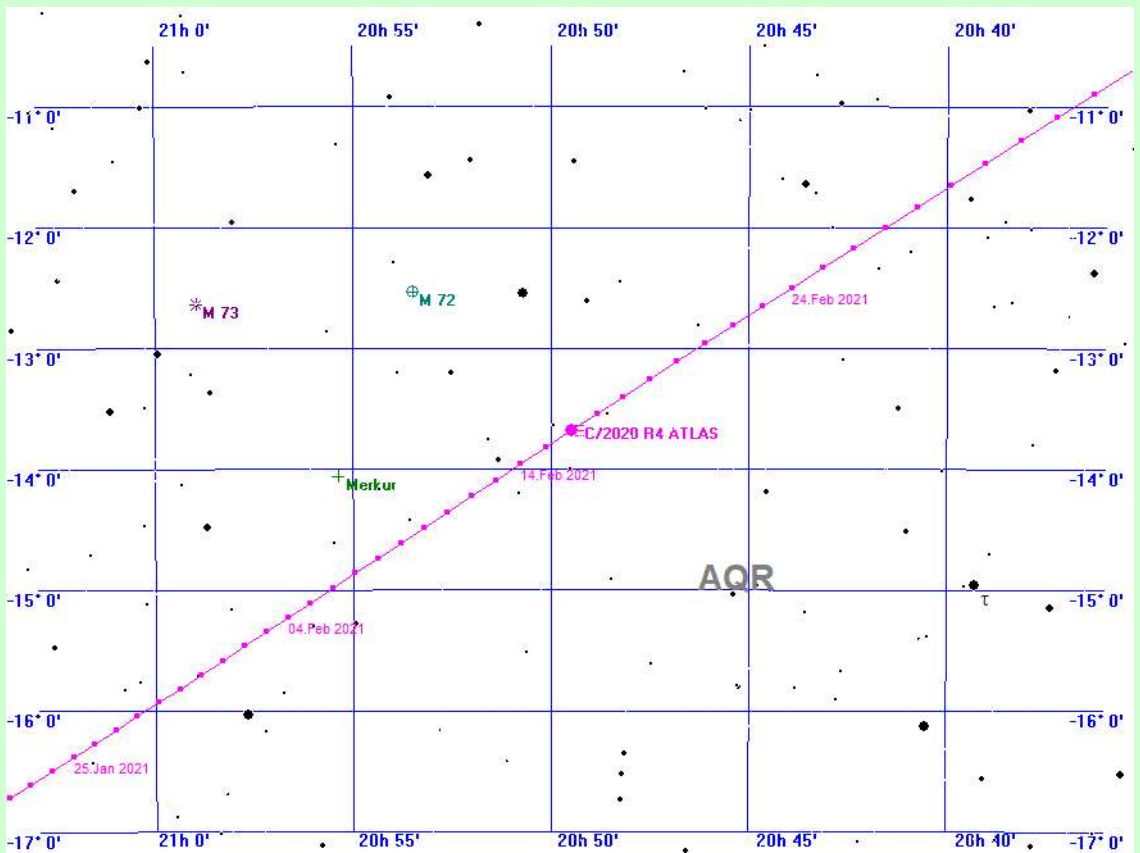
C/2020 R4 ATLAS am 25.1.2021

Der Komet C/2020 R4 ATLAS im Jahre 2021

berechnet für den Standort (029) Hamburg-Bergedorf



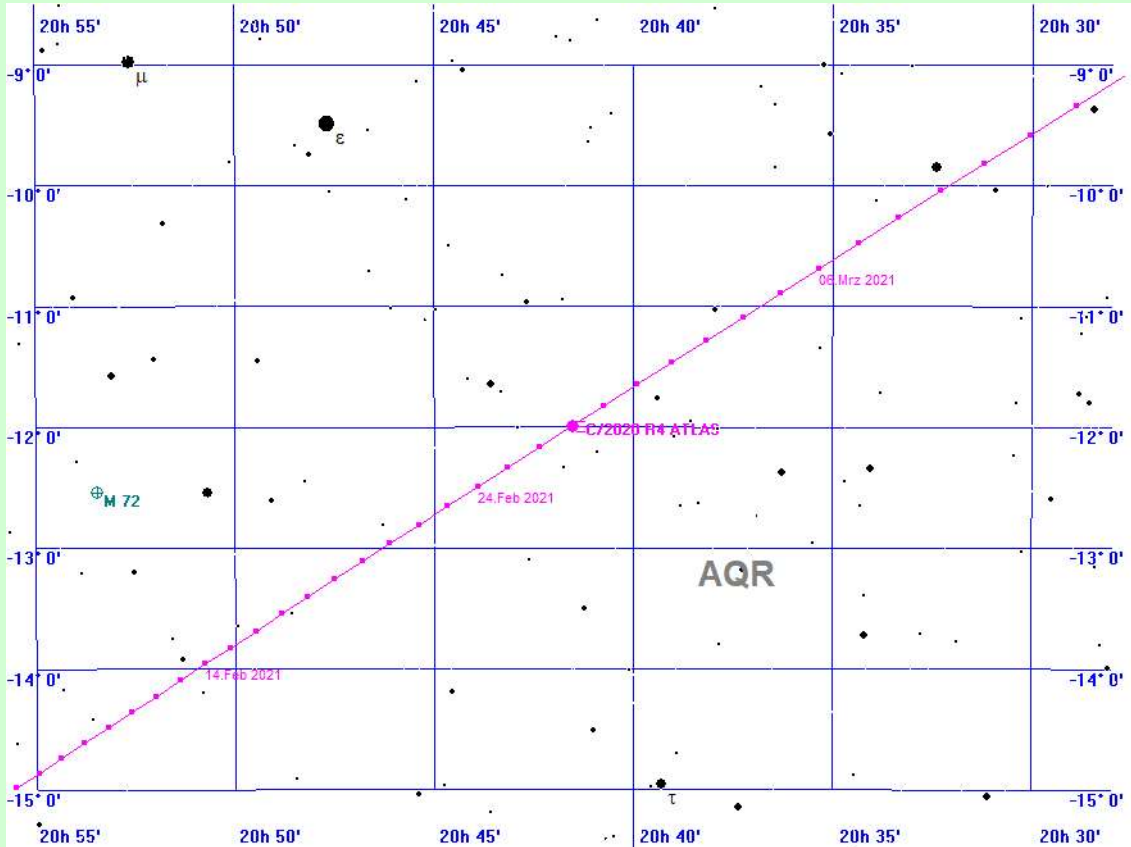
C/2020 R4 ATLAS am 5.2.2021



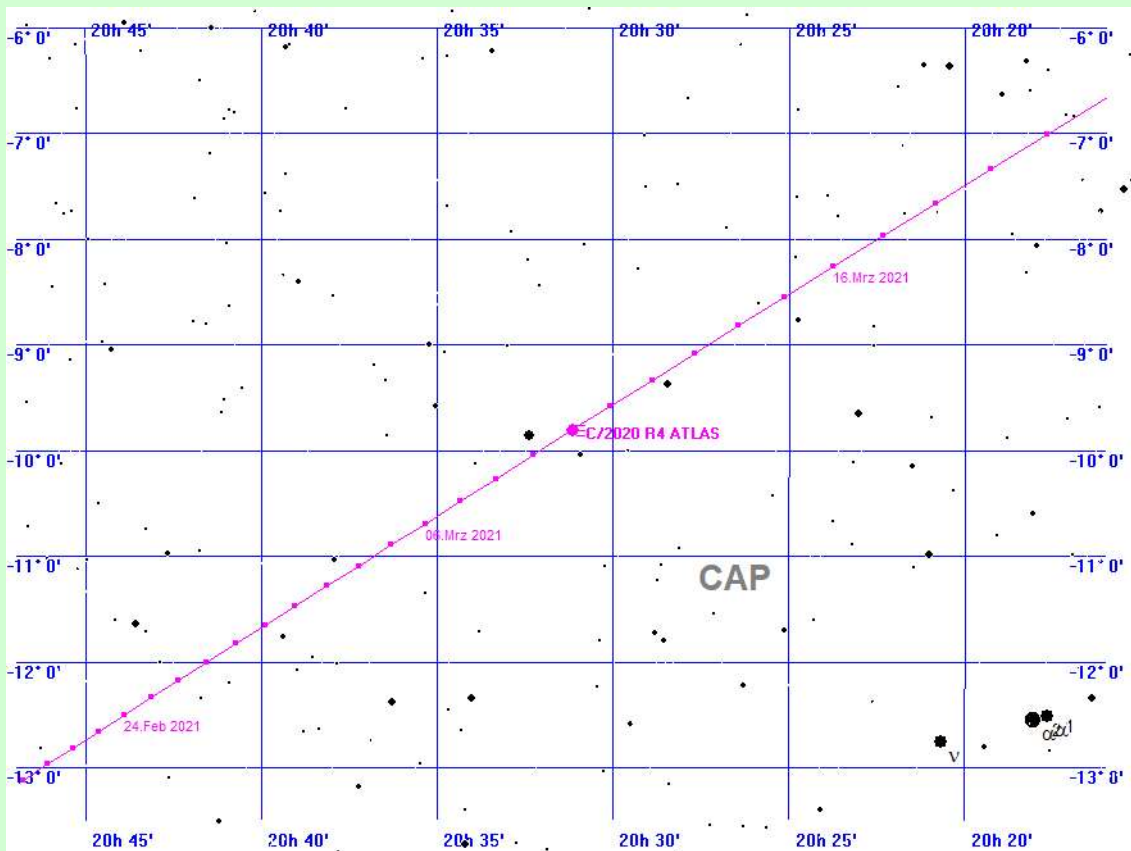
C/2020 R4 ATLAS am 16.2.2021

Der Komet C/2020 R4 ATLAS im Jahre 2021

berechnet für den Standort (029) Hamburg-Bergedorf



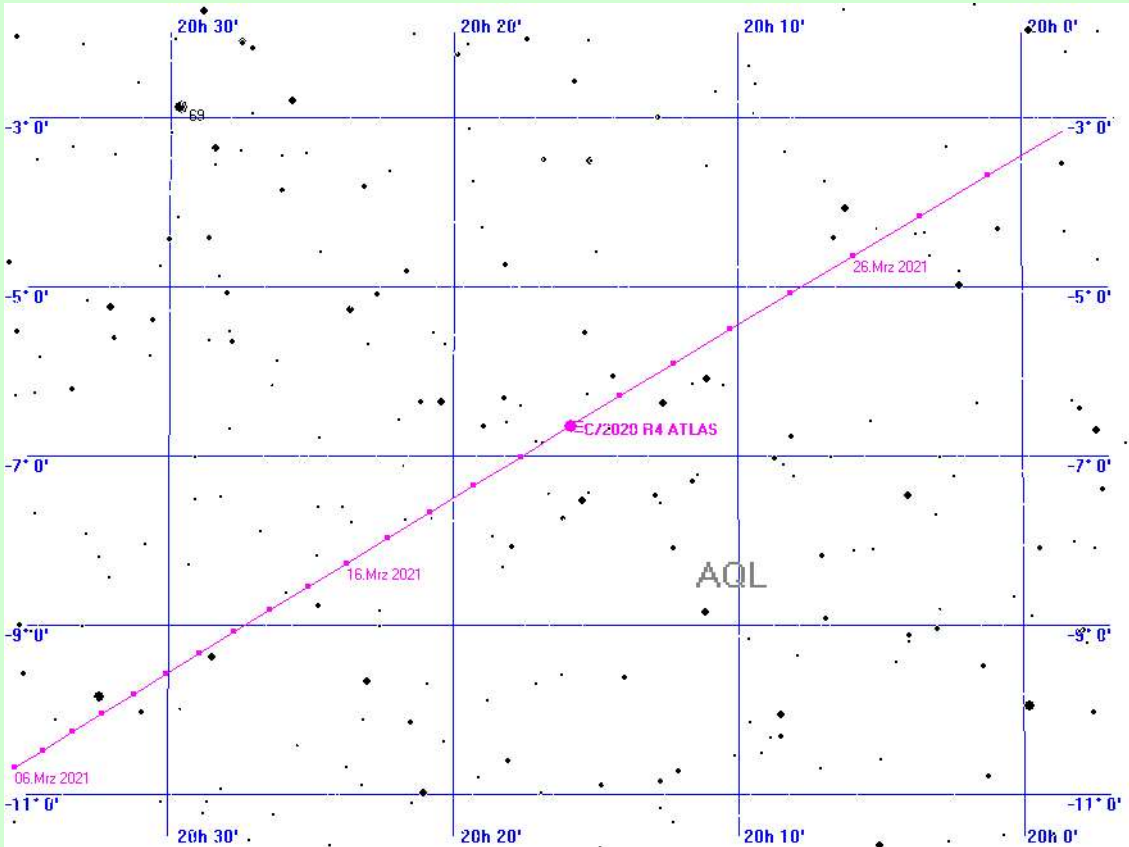
C/2020 R4 ATLAS am 27.2.2021



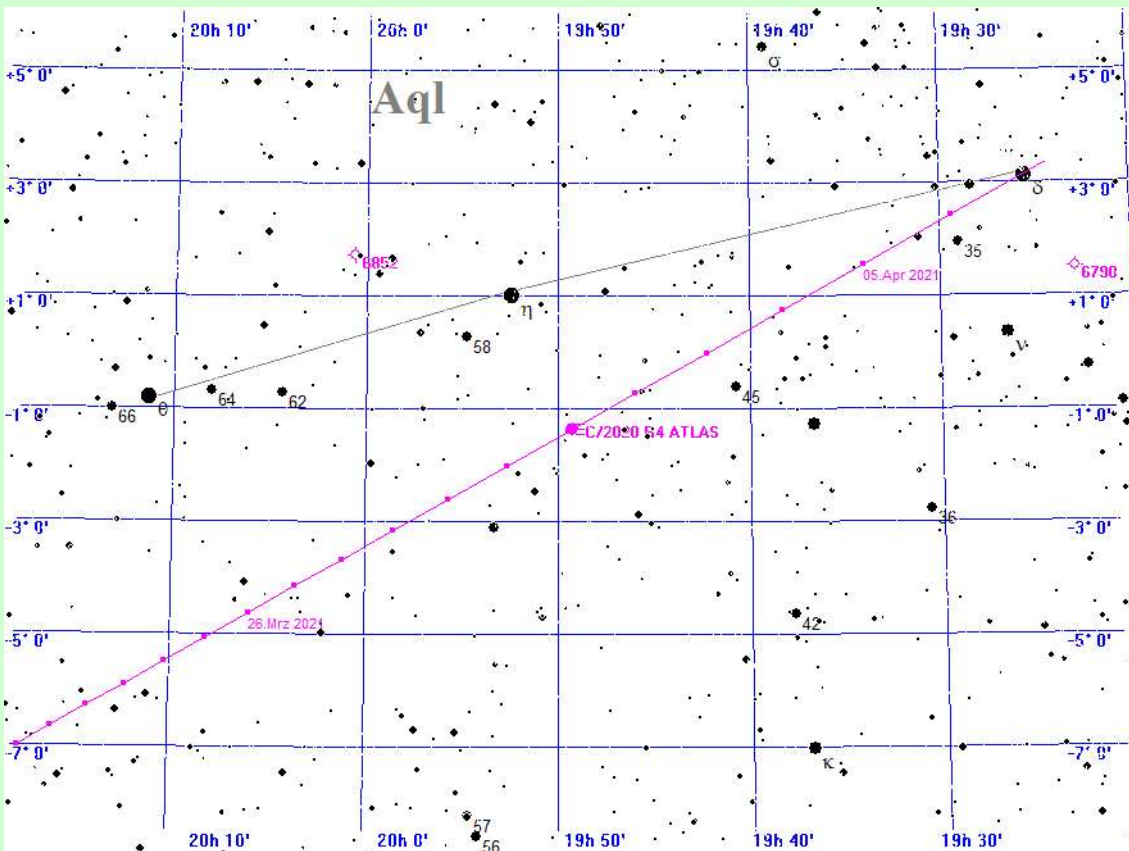
C/2020 R4 ATLAS am 10.3.2021

Der Komet C/2020 R4 ATLAS im Jahre 2021

berechnet für den Standort (029) Hamburg-Bergedorf

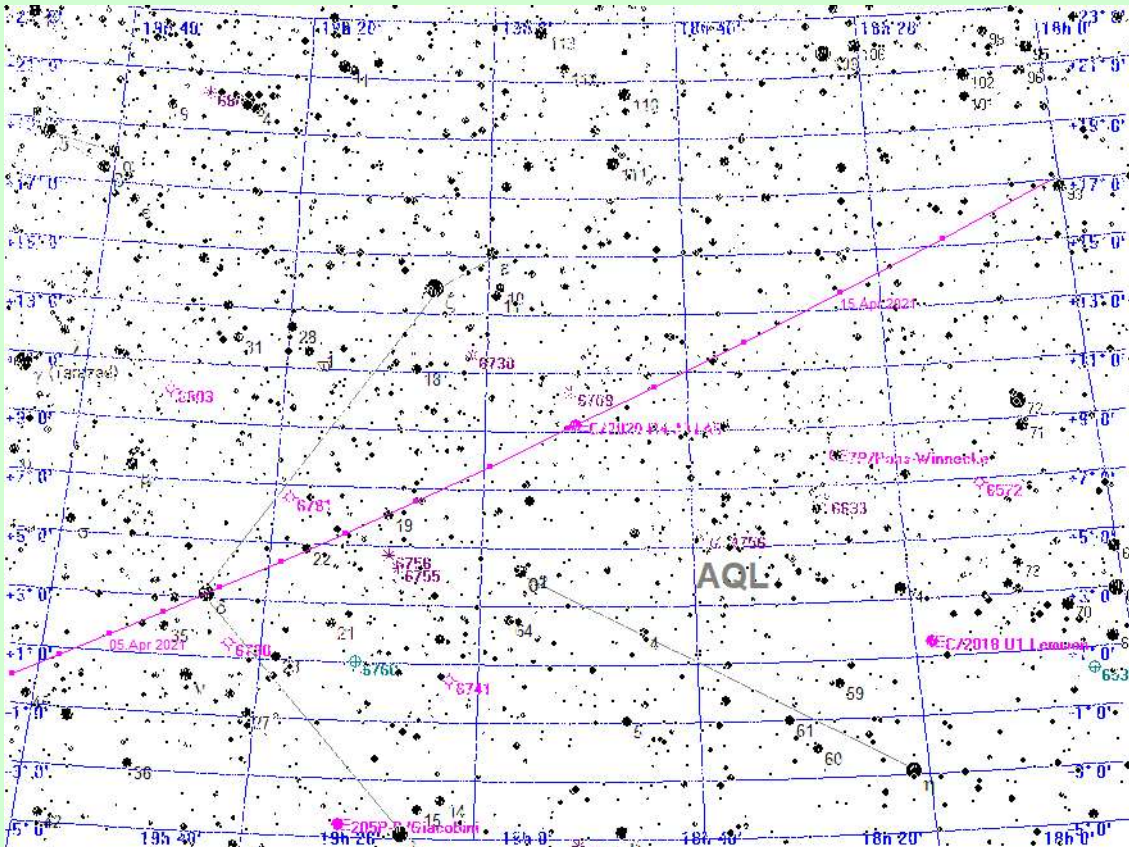


C/2020 R4 ATLAS am 21.3.2021

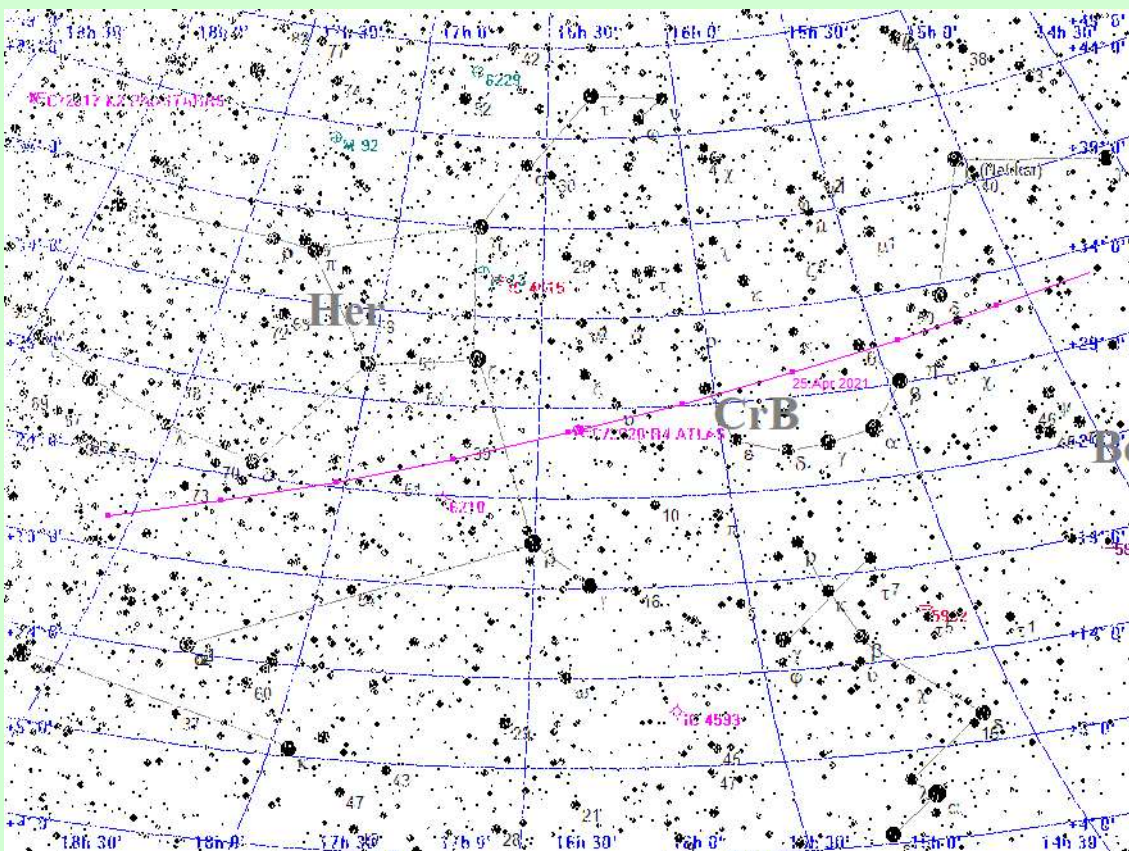


C/2020 R4 ATLAS am 1.4.2021

Der Komet C/2020 R4 ATLAS im Jahre 2021 berechnet für den Standort (029) Hamburg-Bergedorf



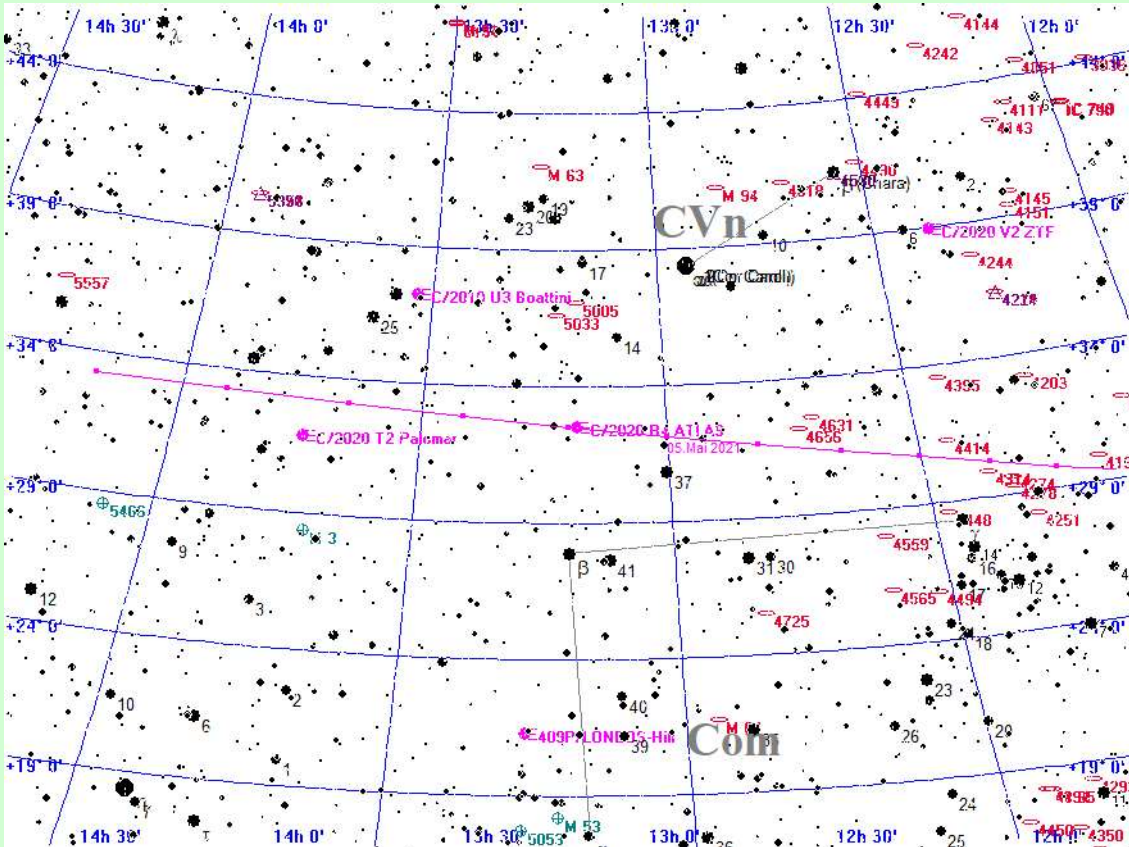
C/2020 R4 ATLAS am 12.4.2021



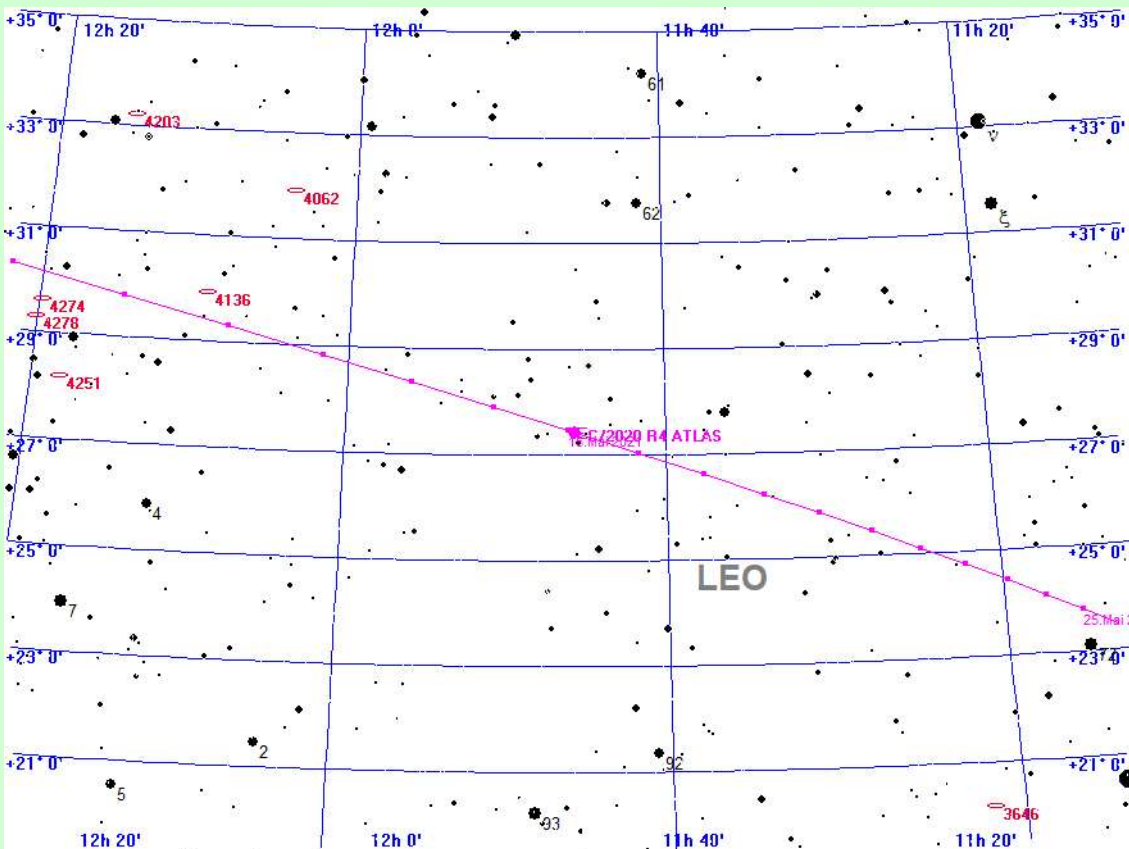
C/2020 R4 ATLAS am 23.4.2021

Der Komet C/2020 R4 ATLAS im Jahre 2021

berechnet für den Standort (029) Hamburg-Bergedorf



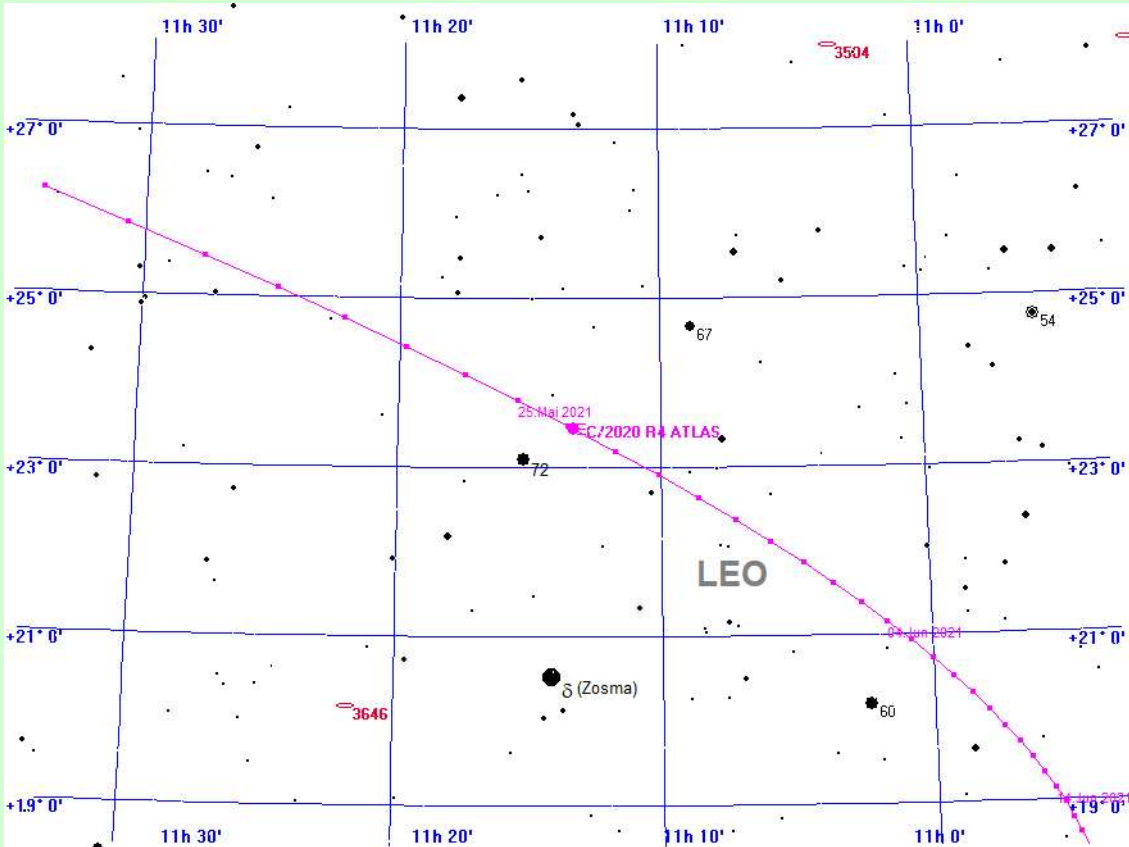
C/2020 R4 ATLAS am 4.5.2021



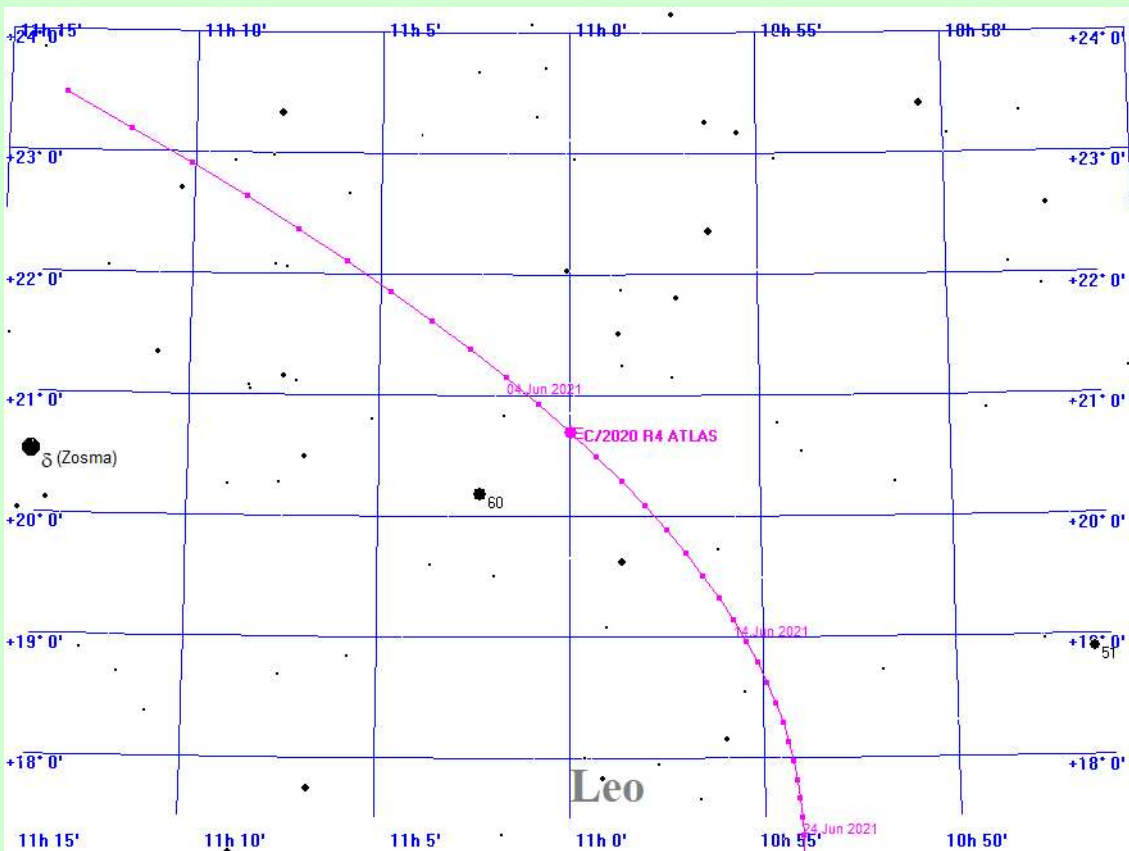
C/2020 R4 ATLAS am 15.5.2021

Der Komet C/2020 R4 ATLAS im Jahre 2021

berechnet für den Standort (029) Hamburg-Bergedorf



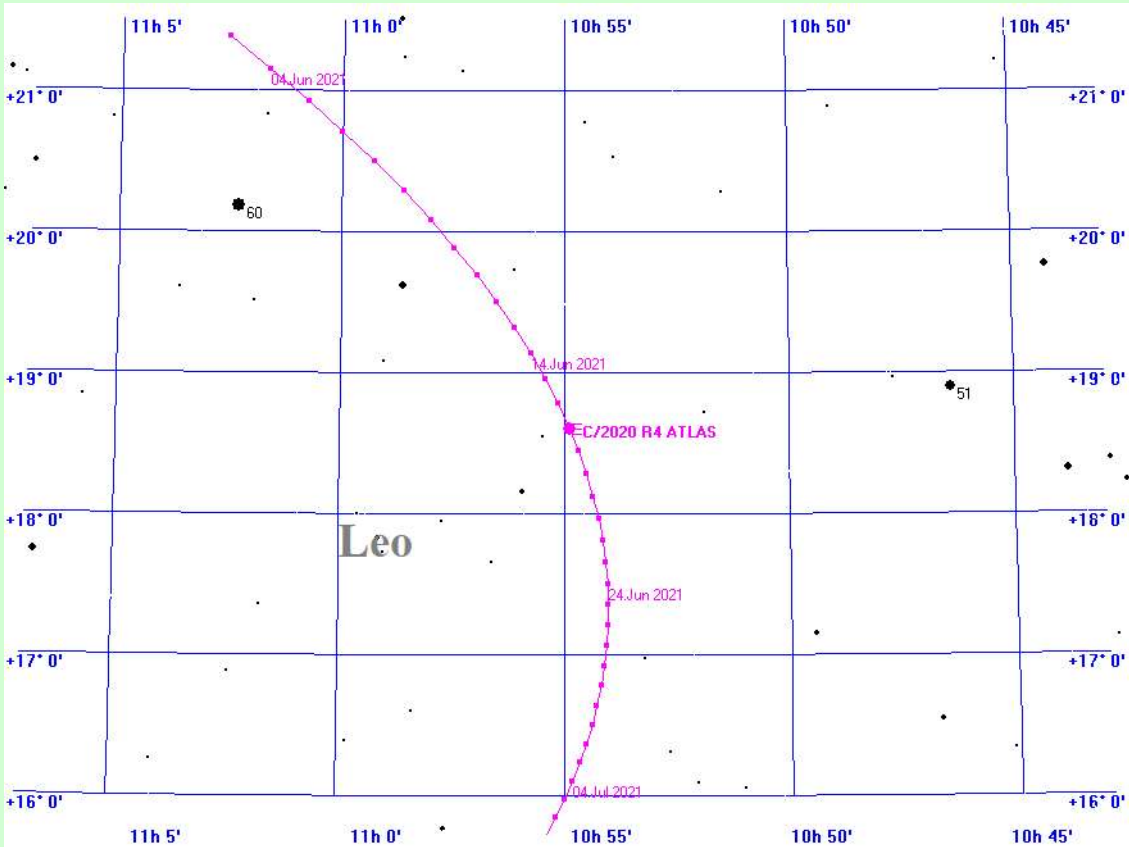
C/2020 R4 ATLAS am 26.5.2021



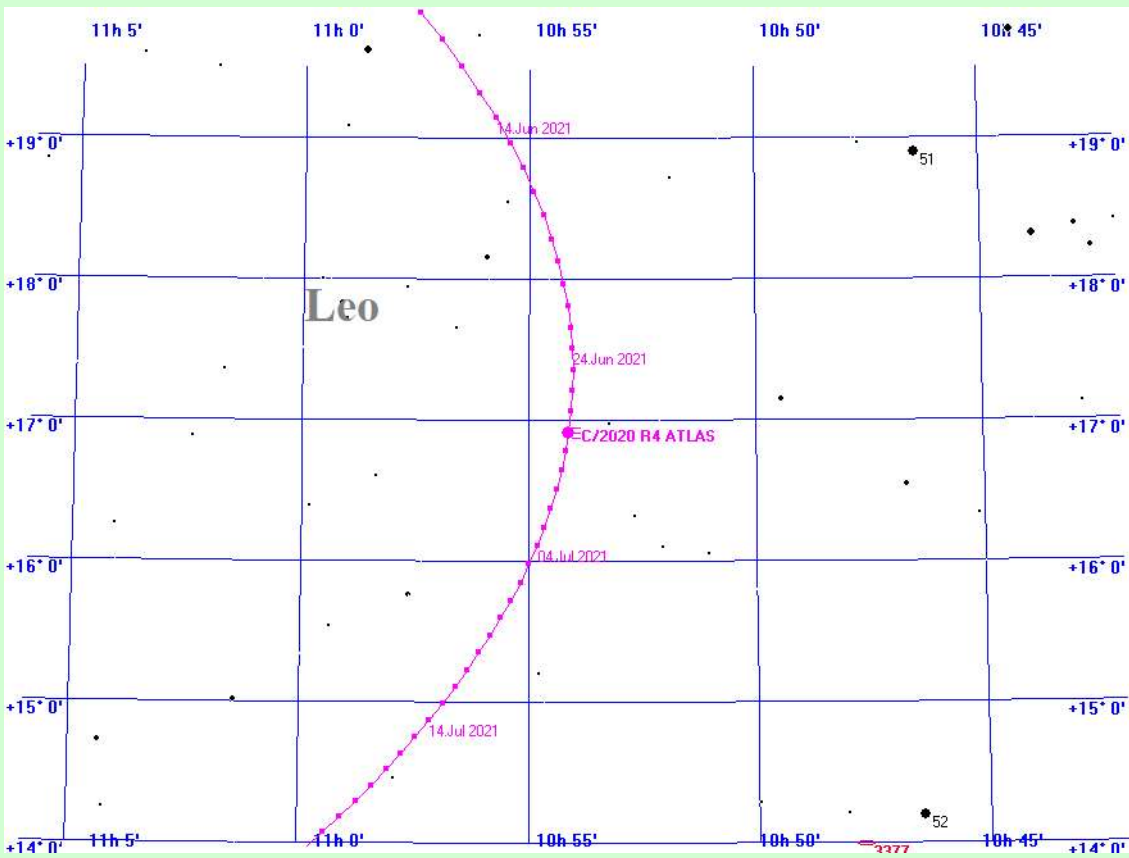
C/2020 R4 ATLAS am 6.6.2021

Der Komet C/2020 R4 ATLAS im Jahre 2021

berechnet für den Standort (029) Hamburg-Bergedorf



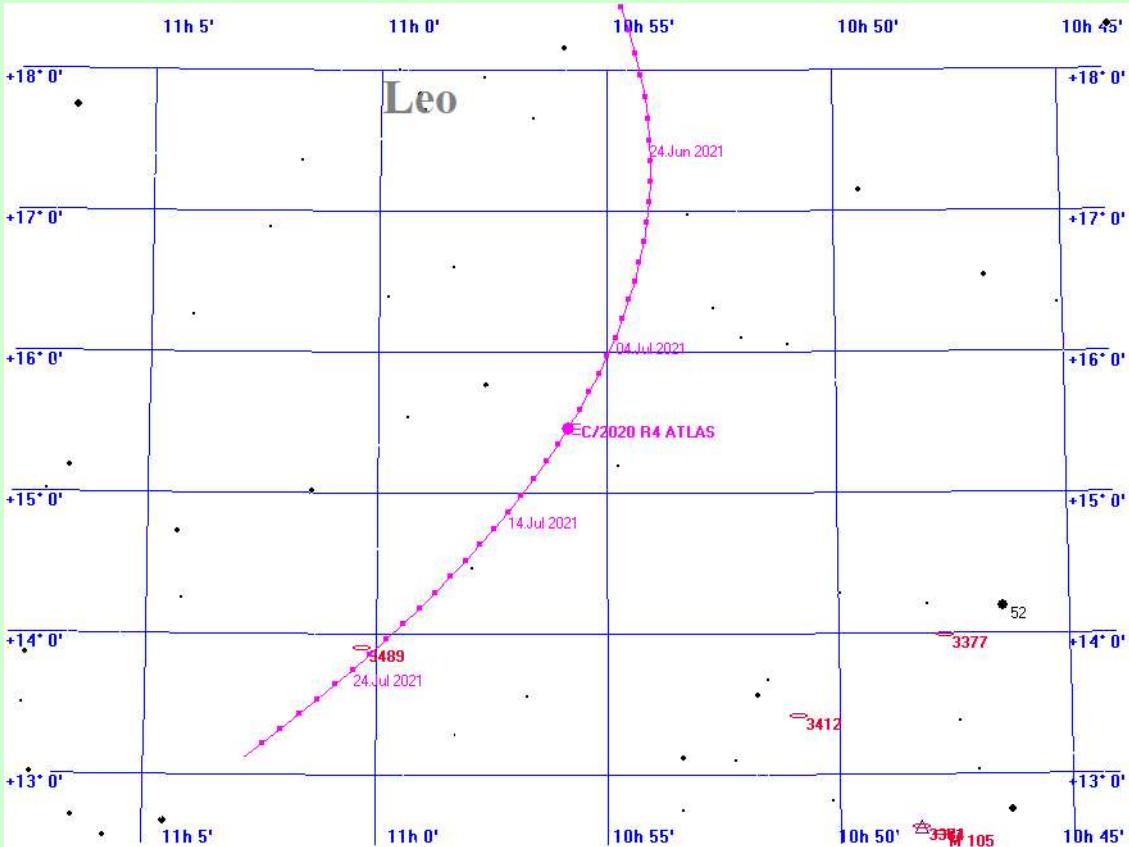
C/2020 R4 ATLAS am 17.6.2021



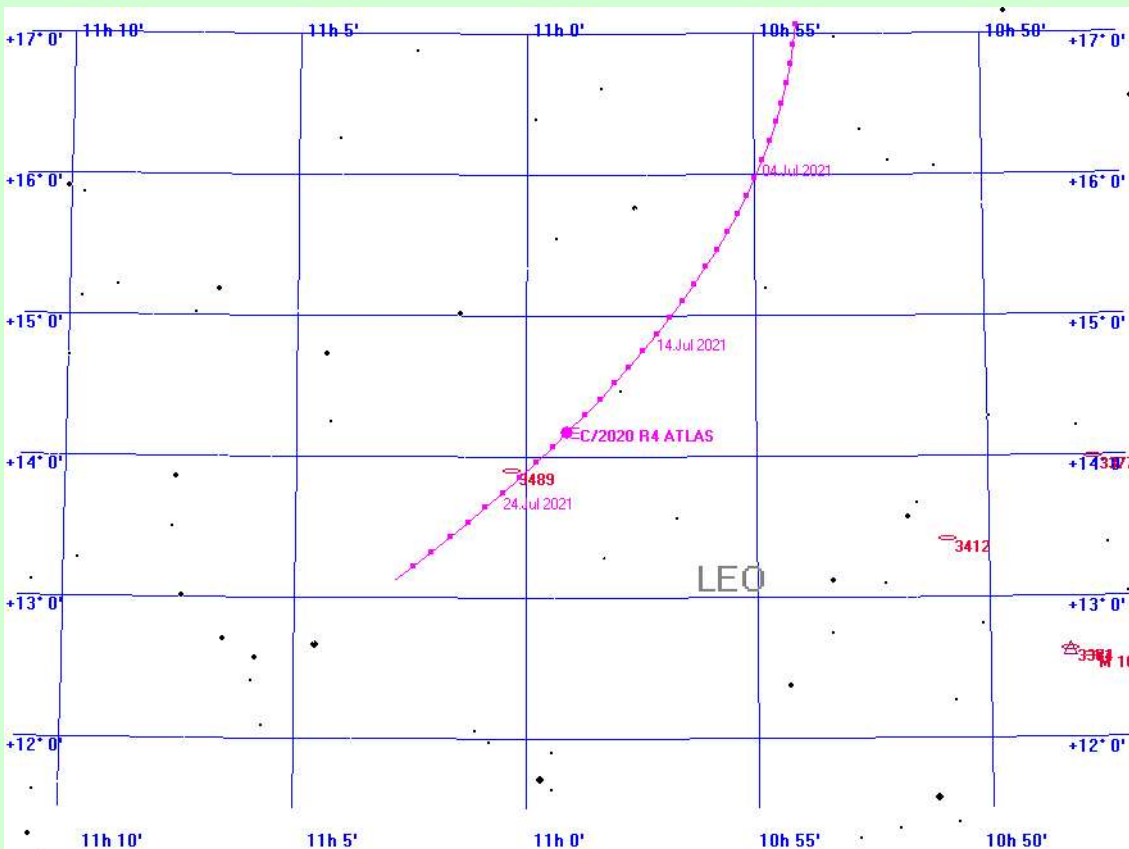
C/2020 R4 ATLAS am 28.6.2021

Der Komet C/2020 R4 ATLAS im Jahre 2021

berechnet für den Standort (029) Hamburg-Bergedorf



C/2020 R4 ATLAS am 9.7.2021



C/2020 R4 ATLAS am 20.7.2021

Der Komet C/2020 R4 ATLAS im Jahre 2021

berechnet für den Standort (029) Hamburg-Bergedorf

Ephemeride und Konjunktionen des Kometen C/2020 R4 ATLAS

Datum	Rektaszens.	Deklination	r	Delta	Hell.	Aufg.	Untg.	TOpt.	Höhe	Ri.	Stb
berechnet für den Standort (029) Hamburg-Bergedorf											
So. 28.Mrz 2021	20h 1'10.4"	- 3°40'56.5"	1.117 aE	1.036 aE	10.1	03:13	14:40	05:29	+18°	SO	AQL
Mo. 29.Mrz 2021	19h58'31.2"	- 3° 9'29.1"	1.123 aE	1.007 aE	10.0	03:04	14:37	05:26	+19°	SO	AQL
Di. 30.Mrz 2021	19h55'41.6"	- 2°36' 9.9"	1.130 aE	0.978 aE	10.0	02:54	14:33	05:24	+20°	SO	AQL
03:59 Konjunktion mit BD-03 4742, Helligkeit 5.7, Distanz 46.2'											
Mi. 31.Mrz 2021	19h52'40.7"	- 2° 0'49.0"	1.137 aE	0.949 aE	9.9	02:44	14:29	05:21	+21°	SO	AQL
03:21 Konjunktion mit BD-02 5133, Helligkeit 6.1, Distanz 35.7'											
Do. 01.Apr 2021	19h49'27.2"	- 1°23'15.4"	1.144 aE	0.920 aE	9.9	02:33	14:25	05:18	+23°	SO	AQL
Fr. 02.Apr 2021	19h45'59.9"	- 0°43'17.1"	1.151 aE	0.892 aE	9.9	02:22	14:21	05:15	+24°	SO	AQL
Sa. 03.Apr 2021	19h42'17.4"	- 0° 0'41.0"	1.159 aE	0.863 aE	9.8	02:11	14:18	05:12	+25°	SO	AQL
02:48 Konjunktion mit 45 AQL, Helligkeit 5.7, Distanz 45.0'											
So. 04.Apr 2021	19h38'18.0"	+ 0°44'47.3"	1.166 aE	0.835 aE	9.8	01:59	14:14	05:10	+26°	SO	AQL
Mo. 05.Apr 2021	19h33'60.0"	+ 1°33'23.4"	1.174 aE	0.807 aE	9.7	01:46	14:10	05:07	+28°	SO	AQL
Di. 06.Apr 2021	19h29'21.2"	+ 2°25'23.9"	1.182 aE	0.779 aE	9.7	01:33	14:06	05:04	+29°	SO	AQL
04:48 Konjunktion mit NGC 6790, plan. Nebel, Helligkeit 10.2, Größe 0.1', Distanz 1.7°											
04:48 Konjunktion mit BD+02 3892, Helligkeit 5.9, Distanz 19.6'											
Mi. 07.Apr 2021	19h24'19.5"	+ 3°21' 6.8"	1.190 aE	0.751 aE	9.6	01:19	14:02	05:01	+30°	SO	AQL
01:57 Konjunktion mit NGC 6790, plan. Nebel, Helligkeit 10.2, Größe 0.1', Distanz 1.9°											
01:57 Konjunktion mit Delta AQL, Helligkeit 3.4, Distanz 30.5'											
Do. 08.Apr 2021	19h18'52.2"	+ 4°20'50.6"	1.198 aE	0.724 aE	9.6	01:05	13:58	04:58	+32°	SO	AQL
04:42 Konjunktion mit NGC 6781, plan. Nebel, Helligkeit 11.8, Größe 1.8', Distanz 2.0°											
04:42 Konjunktion mit 22 AQL, Helligkeit 5.6, Distanz 25.1'											
Fr. 09.Apr 2021	19h12'56.4"	+ 5°24'54.6"	1.207 aE	0.698 aE	9.5	00:49	13:54	04:55	+34°	SO	AQL
04:39 Konjunktion mit NGC 6756, off. Sternh., Helligkeit 10.6, Größe 4.0', Distanz 1.2°											
01:26 Konjunktion mit BD+05 4081, Helligkeit 6.5, Distanz 17.5'											
Sa. 10.Apr 2021	19h 6'28.9"	+ 6°33'37.7"	1.215 aE	0.672 aE	9.5	00:32	13:50	04:52	+36°	SO	AQL
01:10 Konjunktion mit 19 AQL, Helligkeit 5.2, Distanz 53.5'											
So. 11.Apr 2021	18h59'26.2"	+ 7°47'17.9"	1.224 aE	0.647 aE	9.4	23:56	13:46	04:49	+38°	SO	AQL
00:52 Konjunktion mit BD+08 3951, Helligkeit 6.3, Distanz 57.4'											
Mo. 12.Apr 2021	18h51'44.4"	+ 9° 6'10.7"	1.233 aE	0.623 aE	9.4	23:36	13:42	04:46	+40°	SO	AQL
04:29 Konjunktion mit NGC 6709, off. Sternh., Helligkeit 6.7, Größe 13.0', Distanz 1.0°											
Di. 13.Apr 2021	18h43'19.1"	+10°30'27.5"	1.242 aE	0.600 aE	9.3	23:14	13:37	04:44	+42°	SO	OPH
23:53 Konjunktion mit BD+11 3530, Helligkeit 6.4, Distanz 56.7'											
Mi. 14.Apr 2021	18h34' 6.0"	+12° 0'13.0"	1.251 aE	0.578 aE	9.3	22:51	13:33	04:41	+44°	SO	OPH
23:59 Konjunktion mit NGC 6615, Galaxie, Helligkeit 14.3, Größe 0.9', Distanz 1.4°											
00:00 Konjunktion mit BD+11 3530, Helligkeit 6.4, Distanz 57.5'											
Do. 15.Apr 2021	18h24' 0.1"	+13°35'22.1"	1.260 aE	0.557 aE	9.2	22:26	13:28	04:38	+47°	SO	HER
23:59 Konjunktion mit NGC 6574, Galaxie, Helligkeit 12.8, Größe 1.5', Distanz 23.1'											
04:20 Konjunktion mit BD+13 3593, Helligkeit 6.3, Distanz 59.0'											
Fr. 16.Apr 2021	18h12'56.8"	+15°15'35.7"	1.269 aE	0.538 aE	9.2	21:59	13:24	04:35	+49°	SO	HER
00:35 Konjunktion mit NGC 6574, Galaxie, Helligkeit 12.8, Größe 1.5', Distanz 22.5'											
23:59 Konjunktion mit 93 HER, Helligkeit 4.7, Distanz 19.1'											
Sa. 17.Apr 2021	18h 0'51.4"	+17° 0'17.3"	1.279 aE	0.521 aE	9.2	21:31	13:19	04:32	+52°	SO	HER
04:13 Konjunktion mit NGC 6500, Galaxie, Helligkeit 13.0, Größe 2.2', Distanz 1.2°											
00:15 Konjunktion mit 93 HER, Helligkeit 4.7, Distanz 19.0'											
So. 18.Apr 2021	17h47'40.2"	+18°48'28.0"	1.288 aE	0.505 aE	9.1	21:01	13:14	04:29	+54°	S	HER
00:00 Konjunktion mit NGC 6467, Galaxie, Helligkeit 14.2, Größe 2.6', Distanz 1.5°											
00:00 Konjunktion mit BD+19 3435, Helligkeit 6.1, Distanz 31.2'											
Mo. 19.Apr 2021	17h33'20.3"	+20°38'43.6"	1.298 aE	0.492 aE	9.1	20:28	13:08	04:26	+57°	S	HER
23:59 Konjunktion mit NGC 6315, Galaxie, Helligkeit 14.2, Größe 1.0', Distanz 1.4°											
23:59 Konjunktion mit BD+23 3074, Helligkeit 6.5, Distanz 36.5'											
Di. 20.Apr 2021	17h17'50.7"	+22°29'13.2"	1.307 aE	0.481 aE	9.1	19:54	13:03	04:23	+59°	S	HER
04:04 Konjunktion mit NGC 6315, Galaxie, Helligkeit 14.2, Größe 1.0', Distanz 41.1'											
22:35 Konjunktion mit IC 1239, Galaxie, Helligkeit 14.0, Größe 2.1', Distanz 1.2°											
01:50 Konjunktion mit BD+23 3074, Helligkeit 6.5, Distanz 31.0'											
Mi. 21.Apr 2021	17h 1'13.0"	+24°17'41.3"	1.317 aE	0.473 aE	9.1	19:19	12:56	04:20	+61°	S	HER
22:38 Konjunktion mit NGC 6228, Galaxie, Helligkeit 15.1, Größe 1.1', Distanz 49.9'											
00:00 Konjunktion mit IC 1239, Galaxie, Helligkeit 14.0, Größe 2.1', Distanz 1.3°											
04:00 Konjunktion mit BD+24 3095, Helligkeit 6.3, Distanz 15.2'											
Do. 22.Apr 2021	16h43'31.9"	+26° 1'34.7"	1.327 aE	0.467 aE	9.1	18:42	12:50	03:59	+63°	S	HER
00:00 Konjunktion mit NGC 6228, Galaxie, Helligkeit 15.1, Größe 1.1', Distanz 1.0°											
03:57 Konjunktion mit 39 HER, Helligkeit 5.9, Distanz 39.7'											
Fr. 23.Apr 2021	16h24'55.9"	+27°38'13.9"	1.337 aE	0.464 aE	9.1	18:04	12:42	03:37	+64°	S	CRB
22:44 Konjunktion mit NGC 6085, Galaxie, Helligkeit 14.4, Größe 1.5', Distanz 1.3°											
22:44 Konjunktion mit IC 4590, Galaxie, Helligkeit 16.0, Größe 0.3', Distanz 38.4'											
Sa. 24.Apr 2021	16h 5'37.5"	+29° 5' 8.2"	1.347 aE	0.464 aE	9.1	17:27	12:34	03:13	+66°	S	CRB
00:00 Konjunktion mit NGC 6085, Galaxie, Helligkeit 14.4, Größe 1.5', Distanz 1.5°											
00:00 Konjunktion mit IC 4590, Galaxie, Helligkeit 16.0, Größe 0.3', Distanz 50.4'											
03:50 Konjunktion mit Jota CRB, Helligkeit 5.0, Distanz 35.7'											
So. 25.Apr 2021	15h45'52.4"	+30°20'12.5"	1.357 aE	0.466 aE	9.2	16:50	12:24	02:50	+67°	S	CRB
23:59 Konjunktion mit NGC 5924, Galaxie, Helligkeit 15.3, Größe 0.8', Distanz 51.4'											
22:50 Konjunktion mit IC 4549, Galaxie, Helligkeit 15.0, Größe 0.5', Distanz 1.6°											
22:50 Konjunktion mit BD+31 2742, Helligkeit 6.5, Distanz 44.0'											
Mo. 26.Apr 2021	15h25'58.8"	+31°22' 0.9"	1.368 aE	0.472 aE	9.2	16:15	12:13	02:26	+68°	S	CRB
03:43 Konjunktion mit NGC 5924, Galaxie, Helligkeit 15.3, Größe 0.8', Distanz 19.8'											
03:43 Konjunktion mit IC 4539, Galaxie, Helligkeit 15.0, Größe 0.4', Distanz 1.3°											
00:00 Konjunktion mit BD+31 2742, Helligkeit 6.5, Distanz 56.6'											

Der Komet C/2020 R4 ATLAS im Jahre 2021

berechnet für den Standort (029) Hamburg-Bergedorf

Ephemeride und Konjunktionen des Kometen C/2020 R4 ATLAS

Datum	Rektaszens.	Deklination	r	Delta	Hell.	Aufg.	Untg.	TOpt.	Höhe	Ri.	Stb
Di. 27.Apr 2021 15h 6'15.6"	+32° 9'55.2"	1.378 aE	0.481 aE	9.3	15:42	12:00	02:03	+69°	S	BOO	
23:59 Konjunktion mit NGC 5727, Galaxie, Helligkeit 14.3, Größe 2.3', Distanz 1.9°											
22:56 Konjunktion mit IC 4509, Galaxie, Helligkeit 15.0, Größe 1.0', Distanz 55.3'											
23:59 Konjunktion mit BD+33 2489, Helligkeit 6.3, Distanz 22.9'											
Mi. 28.Apr 2021 14h47' 0.9"	+32°44' 4.9"	1.388 aE	0.492 aE	9.4	15:13	11:45	01:40	+69°	S	BOO	
23:59 Konjunktion mit NGC 5623, Galaxie, Helligkeit 13.5, Größe 1.6', Distanz 19.8'											
03:36 Konjunktion mit IC 4496, Galaxie, Helligkeit 15.0, Größe 0.3', Distanz 35.1'											
02:16 Konjunktion mit BD+33 2489, Helligkeit 6.3, Distanz 0.7'											
Do. 29.Apr 2021 14h28'30.3"	+33° 5'21.0"	1.399 aE	0.505 aE	9.5	14:47	11:28	01:18	+70°	S	BOO	
01:51 Konjunktion mit NGC 5623, Galaxie, Helligkeit 13.5, Größe 1.6', Distanz 8.7'											
03:33 Konjunktion mit IC 4409, Galaxie, Helligkeit 15.0, Größe 0.7', Distanz 1.8°											
23:25 Konjunktion mit BD+32 2443, Helligkeit 6.1, Distanz 57.2'											
Fr. 30.Apr 2021 14h10'55.9"	+33°15' 4.4"	1.409 aE	0.521 aE	9.6	14:25	11:09	00:57	+70°	S	BOO	
23:59 Konjunktion mit NGC 5347, Galaxie, Helligkeit 13.4, Größe 1.6', Distanz 20.4'											
23:06 Konjunktion mit IC 4357, Galaxie, Helligkeit 15.0, Größe 1.2', Distanz 1.8°											
00:00 Konjunktion mit BD+32 2443, Helligkeit 6.1, Distanz 57.5'											
Sa. 01.Mai 2021 13h54'26.1"	+33°14'53.4"	1.420 aE	0.539 aE	9.7	14:07	10:48	00:37	+70°	S	CVN	
01:40 Konjunktion mit NGC 5347, Galaxie, Helligkeit 13.4, Größe 1.6', Distanz 14.9'											
23:59 Konjunktion mit IC 4306, Galaxie, Helligkeit 15.0, Größe 0.4', Distanz 39.7'											
So. 02.Mai 2021 13h39' 5.4"	+33° 6'31.7"	1.431 aE	0.558 aE	9.8	13:53	10:26	00:18	+70°	S	CVN	
23:13 Konjunktion mit NGC 5157, Galaxie, Helligkeit 14.3, Größe 1.3', Distanz 55.9'											
03:22 Konjunktion mit IC 4306, Galaxie, Helligkeit 15.0, Größe 0.4', Distanz 22.2'											
Mo. 03.Mai 2021 13h24'55.2"	+32°51'39.7"	1.442 aE	0.580 aE	9.9	13:40	10:04	00:00	+69°	S	CVN	
03:18 Konjunktion mit NGC 5098, Galaxie, Helligkeit 14.8, Größe 0.7', Distanz 39.8'											
03:18 Konjunktion mit IC 4227, Galaxie, Helligkeit 16.0, Distanz 46.9'											
Di. 04.Mai 2021 13h11'54.3"	+32°31'48.2"	1.452 aE	0.603 aE	10.0	13:30	09:42	00:00	+69°	S	CVN	
00:00 Konjunktion mit NGC 5025, Galaxie, Helligkeit 14.4, Größe 2.0', Distanz 44.6'											
23:21 Konjunktion mit IC 4166, Galaxie, Helligkeit 15.0, Größe 1.0', Distanz 1.3°											
Mi. 05.Mai 2021 13h 0' 0.0"	+32° 8'16.1"	1.463 aE	0.627 aE	10.1	13:21	09:21	23:12	+68°	S	CVN	
23:59 Konjunktion mit NGC 4676, Galaxie, Helligkeit 14.4, Größe 1.4', Distanz 1.2°											
23:24 Konjunktion mit IC 826, Galaxie, Helligkeit 15.0, Größe 0.6', Distanz 45.8'											
Do. 06.Mai 2021 12h49' 8.4"	+31°42' 8.8"	1.474 aE	0.653 aE	10.3	13:14	09:00	23:01	+68°	S	CVN	
03:06 Konjunktion mit NGC 4657, Galaxie, Helligkeit 13.0, Größe 1.1', Distanz 57.9'											
00:00 Konjunktion mit IC 826, Galaxie, Helligkeit 15.0, Größe 0.6', Distanz 47.1'											
Fr. 07.Mai 2021 12h39'14.7"	+31°14'19.6"	1.485 aE	0.679 aE	10.4	13:07	08:40	23:04	+67°	S	COM	
23:32 Konjunktion mit NGC 4525, Galaxie, Helligkeit 12.9, Größe 2.6', Distanz 53.4'											
23:59 Konjunktion mit IC 3441, Galaxie, Helligkeit 15.0, Größe 0.4', Distanz 1.9°											
Sa. 08.Mai 2021 12h30'14.4"	+30°45'30.3"	1.496 aE	0.707 aE	10.5	13:01	08:21	23:08	+66°	S	COM	
23:59 Konjunktion mit NGC 4308, Galaxie, Helligkeit 14.2, Größe 0.8', Distanz 11.9'											
23:59 Konjunktion mit IC 3247, Galaxie, Helligkeit 16.0, Größe 2.4', Distanz 1.4°											
23:59 Konjunktion mit BD+31 2350, Helligkeit 6.2, Distanz 45.7'											
So. 09.Mai 2021 12h22' 2.7"	+30°16'13.4"	1.507 aE	0.735 aE	10.6	12:55	08:04	23:11	+65°	SW	COM	
01:01 Konjunktion mit NGC 4308, Galaxie, Helligkeit 14.2, Größe 0.8', Distanz 11.0'											
02:54 Konjunktion mit IC 3222, Galaxie, Helligkeit 16.0, Größe 1.1', Distanz 1.4°											
02:54 Konjunktion mit BD+31 2350, Helligkeit 6.2, Distanz 33.4'											
Mo. 10.Mai 2021 12h14'35.0"	+29°46'53.4"	1.518 aE	0.764 aE	10.7	12:50	07:47	23:14	+63°	SW	COM	
23:45 Konjunktion mit NGC 4131, Galaxie, Helligkeit 14.1, Größe 1.4', Distanz 12.2'											
00:00 Konjunktion mit IC 777, Galaxie, Helligkeit 14.0, Größe 1.3', Distanz 1.8°											
00:00 Konjunktion mit BD+31 2350, Helligkeit 6.2, Distanz 58.4'											
Di. 11.Mai 2021 12h 7'47.1"	+29°17'48.4"	1.529 aE	0.794 aE	10.8	12:45	07:31	23:17	+62°	SW	COM	
00:00 Konjunktion mit NGC 4131, Galaxie, Helligkeit 14.1, Größe 1.4', Distanz 13.1'											
Mi. 12.Mai 2021 12h 1'35.2"	+28°49'11.4"	1.541 aE	0.824 aE	11.0	12:40	07:16	23:21	+60°	SW	UMA	
23:59 Konjunktion mit NGC 3964, Galaxie, Helligkeit 15.1, Größe 0.9', Distanz 14.8'											
Do. 13.Mai 2021 11h55'55.7"	+28°21'11.8"	1.552 aE	0.855 aE	11.1	12:36	07:02	23:24	+58°	SW	UMA	
02:37 Konjunktion mit NGC 3964, Galaxie, Helligkeit 15.1, Größe 0.9', Distanz 6.4'											
23:59 Konjunktion mit IC 2954, Galaxie, Helligkeit 15.0, Größe 1.3', Distanz 1.7°											
Fr. 14.Mai 2021 11h50'45.3"	+27°53'55.5"	1.563 aE	0.886 aE	11.2	12:31	06:48	23:28	+57°	SW	LEO	
02:32 Konjunktion mit NGC 3900, Galaxie, Helligkeit 12.3, Größe 3.5', Distanz 51.8'											
02:32 Konjunktion mit IC 2954, Galaxie, Helligkeit 15.0, Größe 1.3', Distanz 1.6°											
Sa. 15.Mai 2021 11h46' 1.3"	+27°27'26.6"	1.575 aE	0.918 aE	11.3	12:27	06:35	23:31	+55°	SW	LEO	
00:03 Konjunktion mit NGC 3900, Galaxie, Helligkeit 12.3, Größe 3.5', Distanz 49.4'											
02:27 Konjunktion mit IC 2954, Galaxie, Helligkeit 15.0, Größe 1.3', Distanz 39.1'											
So. 16.Mai 2021 11h41'41.1"	+27° 1'47.1"	1.586 aE	0.949 aE	11.4	12:23	06:23	23:35	+53°	SW	LEO	
01:09 Konjunktion mit NGC 3826, Galaxie, Helligkeit 14.3, Größe 0.9', Distanz 34.3'											
00:09 Konjunktion mit IC 2954, Galaxie, Helligkeit 15.0, Größe 1.3', Distanz 49.9'											
Mo. 17.Mai 2021 11h37'42.4"	+26°36'58.0"	1.597 aE	0.982 aE	11.5	12:19	06:12	23:38	+51°	SW	LEO	
00:14 Konjunktion mit NGC 3781, Galaxie, Helligkeit 14.8, Größe 0.5', Distanz 24.0'											
02:16 Konjunktion mit IC 710, Galaxie, Helligkeit 16.0, Distanz 59.0'											
Di. 18.Mai 2021 11h34' 3.2"	+26°12'59.2"	1.609 aE	1.014 aE	11.6	12:16	06:00	23:42	+50°	SW	LEO	
00:20 Konjunktion mit NGC 3781, Galaxie, Helligkeit 14.8, Größe 0.5', Distanz 1.1°											
02:10 Konjunktion mit IC 710, Galaxie, Helligkeit 16.0, Distanz 21.8'											
Mi. 19.Mai 2021 11h30'41.6"	+25°49'49.9"	1.620 aE	1.047 aE	11.7	12:12	05:50	23:46	+48°	SW	LEO	
02:04 Konjunktion mit NGC 3689, Galaxie, Helligkeit 13.0, Größe 1.7', Distanz 31.3'											
00:27 Konjunktion mit IC 710, Galaxie, Helligkeit 16.0, Distanz 50.9'											
Do. 20.Mai 2021 11h27'36.1"	+25°27'29.1"	1.632 aE	1.080 aE	11.8	12:08	05:40	23:49	+46°	W	LEO	
00:34 Konjunktion mit NGC 3689, Galaxie, Helligkeit 13.0, Größe 1.7', Distanz 15.4'											
00:34 Konjunktion mit IC 710, Galaxie, Helligkeit 16.0, Distanz 1.6°											

Der Komet C/2020 R4 ATLAS im Jahre 2021
berechnet für den Standort (029) Hamburg-Bergedorf

Ephemeride und Konjunktionen des Kometen C/2020 R4 ATLAS

Datum	Rektaszens.	Deklination	r	Delta	Hell.	Aufg.	Untg.	TOpt.	Höhe	Ri.	Stb
Fr. 21.Mai 2021	11h24'45.2"	+25° 5'55.0"	1.643 aE	1.113 aE	11.9	12:05	05:30	00:00	+45°	W	LEO
01:48 Konjunktion mit NGC 3651, Galaxie, Helligkeit 14.6, Größe 1.1', Distanz 54.6'											
Sa. 22.Mai 2021	11h22' 7.6"	+24°45' 6.2"	1.655 aE	1.146 aE	12.0	12:01	05:20	00:00	+43°	W	LEO
01:36 Konjunktion mit NGC 3651, Galaxie, Helligkeit 14.6, Größe 1.1', Distanz 26.6'											
So. 23.Mai 2021	11h19'42.2"	+24°25' 0.5"	1.666 aE	1.179 aE	12.1	11:58	05:11	00:00	+42°	W	LEO
Mo. 24.Mai 2021	11h17'27.9"	+24° 5'36.3"	1.678 aE	1.213 aE	12.2	11:54	05:02	00:01	+41°	W	LEO
Di. 25.Mai 2021	11h15'23.9"	+23°46'51.4"	1.689 aE	1.246 aE	12.3	11:51	04:54	00:05	+39°	W	LEO
Mi. 26.Mai 2021	11h13'29.2"	+23°28'44.1"	1.701 aE	1.279 aE	12.3	11:47	04:46	00:09	+38°	W	LEO
Do. 27.Mai 2021	11h11'43.3"	+23°11'12.3"	1.713 aE	1.313 aE	12.4	11:44	04:38	00:14	+36°	W	LEO
Fr. 28.Mai 2021	11h10' 5.3"	+22°54'14.3"	1.724 aE	1.347 aE	12.5	11:41	04:30	00:18	+34°	W	LEO
Sa. 29.Mai 2021	11h 8'34.7"	+22°37'48.3"	1.736 aE	1.380 aE	12.6	11:37	04:22	00:23	+32°	W	LEO
So. 30.Mai 2021	11h 7'10.9"	+22°21'52.5"	1.748 aE	1.414 aE	12.7	11:34	04:15	00:28	+31°	W	LEO
Mo. 31.Mai 2021	11h 5'53.5"	+22° 6'25.4"	1.760 aE	1.448 aE	12.8	11:31	04:08	00:33	+29°	W	LEO
Di. 01.Jun 2021	11h 4'42.0"	+21°51'25.5"	1.771 aE	1.481 aE	12.8	11:28	04:01	00:38	+27°	W	LEO
Mi. 02.Jun 2021	11h 3'36.0"	+21°36'51.3"	1.783 aE	1.515 aE	12.9	11:25	03:54	00:44	+25°	W	LEO
Do. 03.Jun 2021	11h 2'35.1"	+21°22'41.3"	1.795 aE	1.548 aE	13.0	11:21	03:48	00:51	+24°	W	LEO
Fr. 04.Jun 2021	11h 1'39.1"	+21° 8'54.5"	1.807 aE	1.582 aE	13.1	11:18	03:41	01:01	+21°	W	LEO